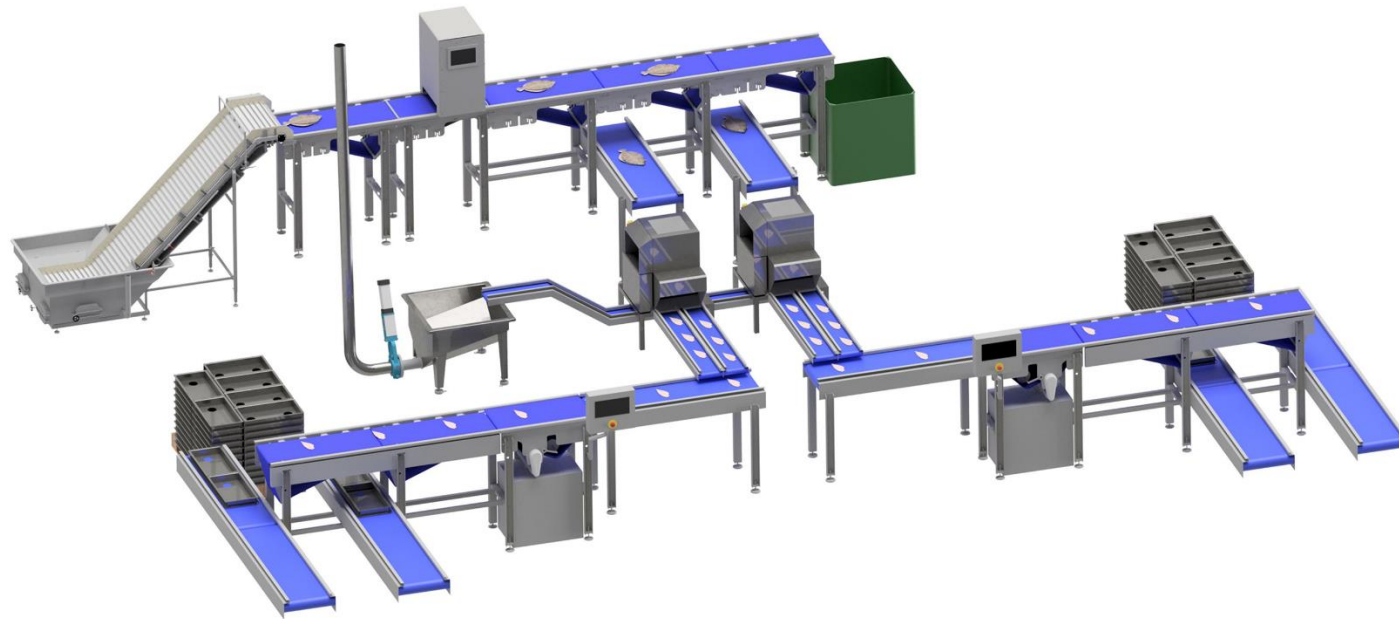


Linia obróbki flądry



ZATOKATECH
OPTYMALIZACJA PROCESU



Opis systemu

Początkowym elementem linii jest płuczko-podajnik, który przenosi flądę na kontrolny pas sortujący. Produkt rybny jest tu sprawdzany pod względem objętości, długości, wagi lub rodzaju (w zależności od ustawień użytkownika). Niepożądane elementy są na tym etapie przenoszone do pojemnika na odpady. Po procesie sortowania flądra jest wysyłana do urządzeń filetujących. Otrzymane odpady są przenoszone do systemów zbierania i transportu odpadów, a gotowe filety są przenoszone na wagę, a następnie do pojemników lub tac transportowych (w zależności od wymagań użytkownika). Linia do obróbki flądry to bardzo precyzyjny i ekonomiczny system, który pozwala otrzymać gotowy produkt przy minimalnym zaangażowaniu pracowników.